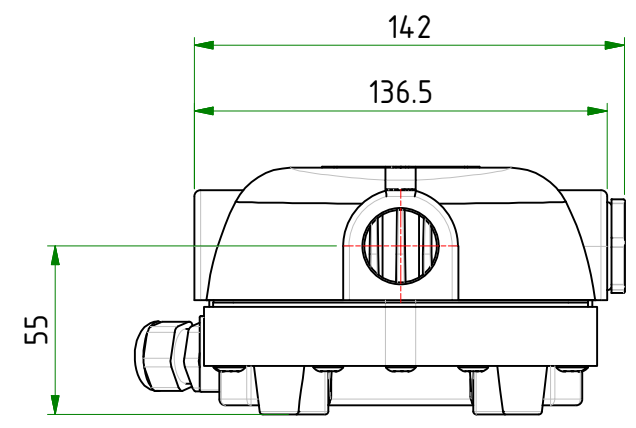
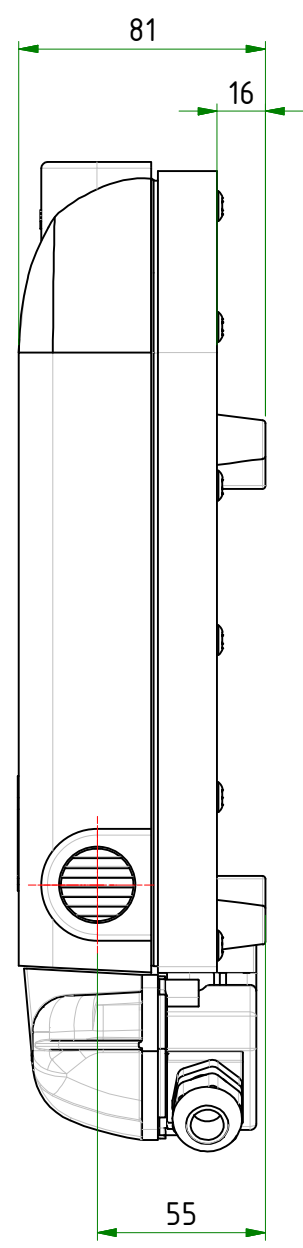
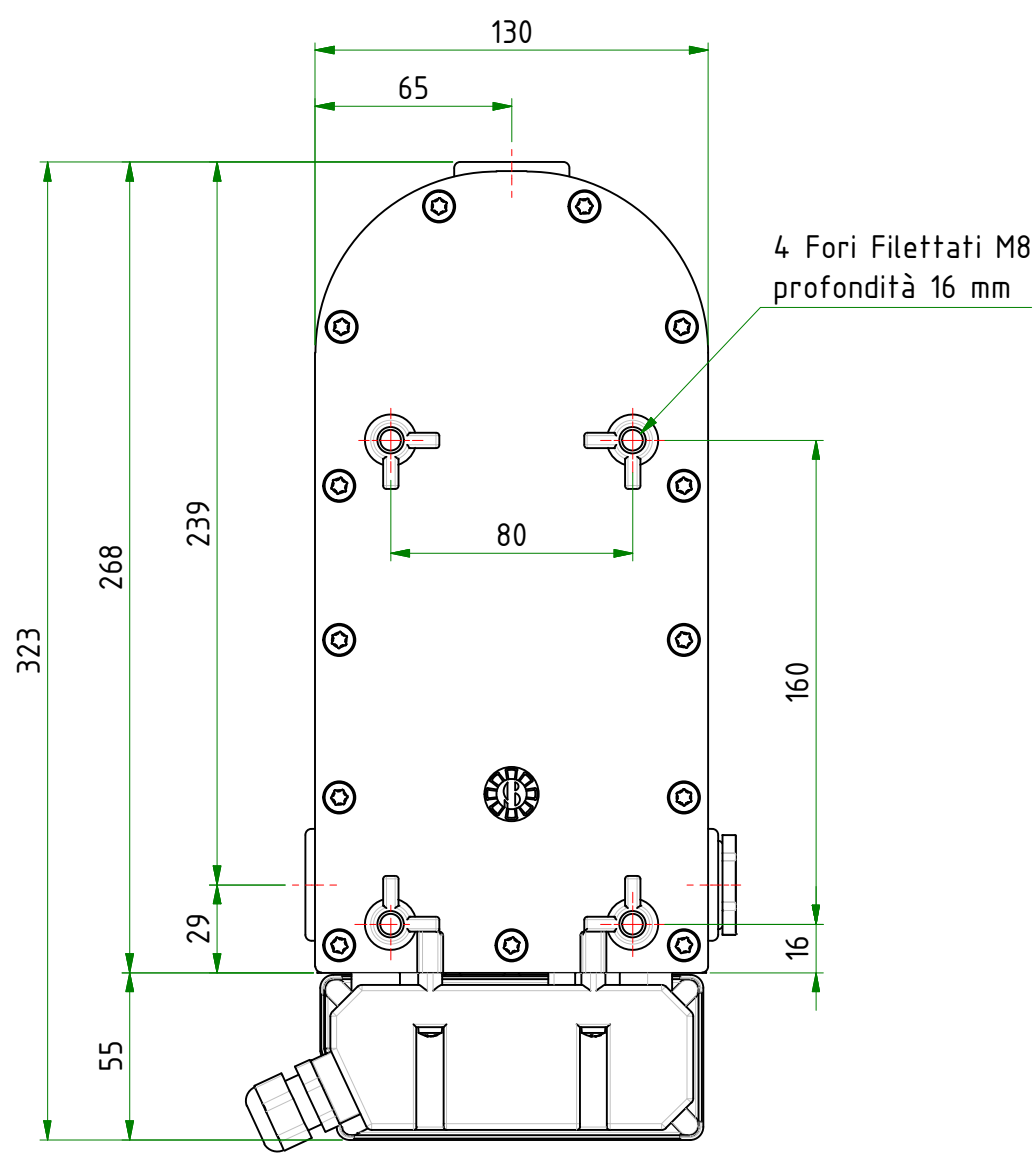
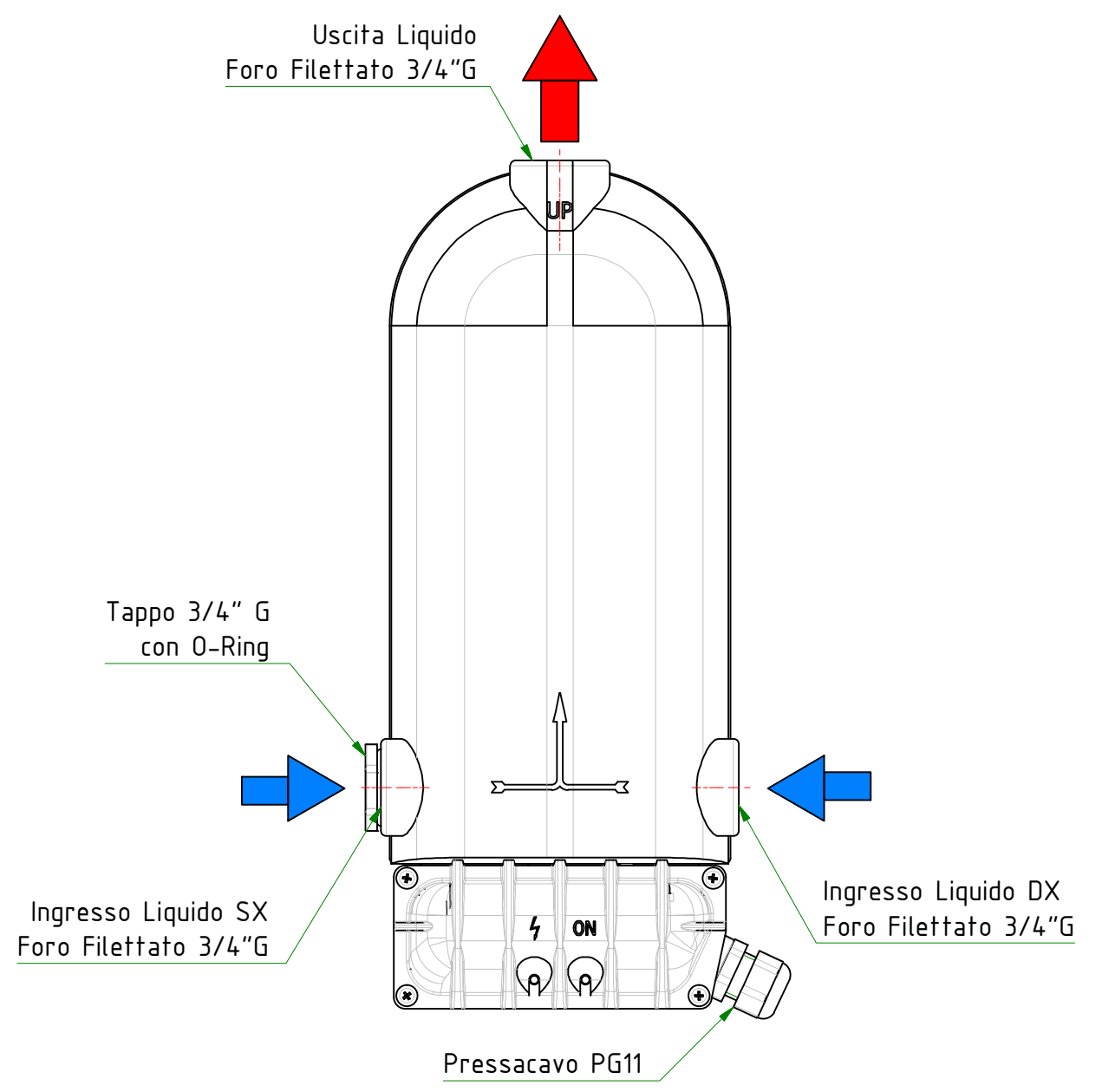


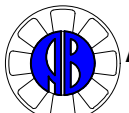
Firma		Data		Modifiche	
1	2	3			
Tolleranze generali dei pezzi grezzi fusi Diametri e lunghezze: $\pm(0.5\% + 1 \text{ mm})$ Spessori: $\pm 8\%$ (min. $\pm 0.5 \text{ mm}$) Angoli: $\pm 2^\circ$					
Tolleranze generali di lavorazione Quote lin. (in comp.): sino a 18: ± 0.15 Quote lin. (in comp.): > 18 a 80: ± 0.25 Quote lin. (in comp.): > 80: ± 0.4 Angoli: $\pm 15'$					



Riscaldatori per Liquido :
HFL 2000
HFL 2500
HFL 3000



Dati Tecnici – Technical Data				
Riscaldatore :		HFL 2000	HFL 2500	HFL 3000
Alimentazione-Supply	Vac	230 – 1 Ph. + PE		
Assorbimento Corrente – Current Adsorption	A	8.7	10.86	13.05
Potenza Nominale – Nominal Power	W	2000	2500	3000
Peso - Weight	Kg	3.3		
Range Temperatura Selezionabili : Nr. 7	°C	Da 5 a 80°C		
Grado di Protezione – Protection Degree	IP	65		

N. Particolare	DENOMINAZIONE	Pezzi per serie	CODICE	Grezzo	Finito	RICAVATO DA	MATERIALE	REV. 01
				Peso unit. Kg.				
Materiale				Modello N.		Data	Scala	
NN						28/09/2018	1 : 2	
<p>Il presente disegno è di nostra esclusiva proprietà. Senza il nostro consenso non può essere copiato, riprodotto, trasmesso ad altre persone o utilizzato in qualsiasi modo sotto pena delle disposizioni di legge vigenti in materia.</p>  AB TRASMISSIONI srl Via del Curato 35 - Cento (Fe) - ITALIA Tel. +39.051.901650 - Fax +39.051.903709 e-mail: info@abtrasmissioni.it				TITOLO: Scheda Riscaldatori HFL con doppio Ingresso Liquido				
In fogli		Disegno N.						
1		HFL 2000						
Disegnato	Controllato	Ricavato dal Disegno N.						
g.trentini	g.trentini							

Sostituisce il Dis. N.
Sostituito dal Dis. N.