

7003 ECOLOC

7003 ECOLOC

Sind selbstzentrierende 2-teilige Low Cost Spannsätze, welche aufgrund des Schlitzes auch bei größeren Toleranzen eingesetzt werden können. Die Nabe verschiebt sich bei der Montage etwas Richtung Schraubenkopf. Für die Demontage sind nur wenige Abdruckschrauben nötig. Durch die optimierte Flanschgeometrie ist die Verformung des Flansches deutlich geringer als bei handelsüblichen Produkten.

7003 ECOLOC

Self-centering, 2-piece low-cost Locking Assemblies, which can be used - due to the slit - also at larger tolerances. The hub slightly positions during mounting towards the screw head. For disassembly only few release screws are required. Through optimised geometry of the flange, the deformation of the flange is significantly lower than with standard products.

Technische Hinweise Technical Information

■ Oberflächen / Surface finishes

Für Welle und Nabenbohrung
For shafts and hub bores
R_a = 1,6 µm

■ Toleranzen / Tolerances

Wir empfehlen folgende Einbautoleranzen
We recommend the following mounting tolerances

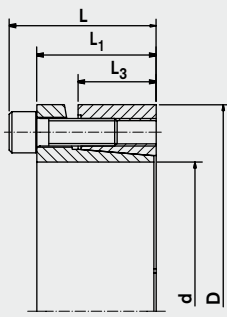
Welle / shaft: h8 · Nabe / hub: H8

Bestellbeispiel / Order Example:

Typ/type	d x D
7003 ECOLOC	19 x 47

Metrische Abmessungen Metric Dimensions						T oder/or F _{ax}		T _A	P _w	P _n	Schrauben Screws			
d	x	D	L	L ₁	L ₃						Anzahl Quantity	Größe Size		
mm						Nm	kN	Nm	N / mm ²					
19	x	47	34	28	17	355	31	14	280	120	5	x	M6	
20	x	47	34	28	17	360	33	14	280	120	5	x	M6	
22	x	47	34	28	17	400	33	14	260	125	5	x	M6	
24	x	50	34	28	17	440	36	14	245	120	6	x	M6	
25	x	50	34	28	17	560	36	14	280	140	6	x	M6	
28	x	55	34	28	17	625	36	14	250	130	6	x	M6	
30	x	55	34	28	17	650	36	14	235	130	6	x	M6	
32	x	60	34	28	17	950	50	14	290	150	8	x	M6	
35	x	60	34	28	17	1050	50	14	290	150	8	x	M6	
-	-	-	-	-	-	-	-	-	-	-	-	-	-	-
38	x	65	34	28	17	1140	50	14	250	145	8	x	M6	
40	x	65	34	28	17	1200	50	14	230	145	8	x	M6	
42	x	75	41	33	20	2030	70	35	305	170	7	x	M8	
45	x	75	41	33	20	2180	70	35	285	170	7	x	M8	
-	-	-	-	-	-	-	-	-	-	-	-	-	-	-
48	x	80	41	33	20	2330	80	35	270	160	7	x	M8	
50	x	80	41	33	20	2430	85	35	260	160	7	x	M8	
-	-	-	-	-	-	-	-	-	-	-	-	-	-	-
-	-	-	-	-	-	-	-	-	-	-	-	-	-	-
55	x	85	41	33	20	3050	100	35	270	175	8	x	M8	
-	-	-	-	-	-	-	-	-	-	-	-	-	-	-
60	x	90	41	33	20	3350	100	35	245	165	8	x	M8	
-	-	-	-	-	-	-	-	-	-	-	-	-	-	-
-	-	-	-	-	-	-	-	-	-	-	-	-	-	-
65	x	95	41	33	20	4080	110	35	255	175	9	x	M8	
-	-	-	-	-	-	-	-	-	-	-	-	-	-	-
70	x	110	50	40	24	6280	160	70	280	180	8	x	M10	
-	-	-	-	-	-	-	-	-	-	-	-	-	-	-
75	x	115	50	40	24	6680	160	70	260	170	8	x	M10	
80	x	120	50	40	24	7130	160	70	250	170	8	x	M10	
-	-	-	-	-	-	-	-	-	-	-	-	-	-	-
85	x	125	50	40	24	8750	180	70	260	180	9	x	M10	
-	-	-	-	-	-	-	-	-	-	-	-	-	-	-
90	x	130	50	40	24	9080	180	70	250	170	9	x	M10	
95	x	135	50	40	24	10580	200	70	260	180	10	x	M10	
100	x	145	56	44	26	13380	240	125	270	190	8	x	M12	
-	-	-	-	-	-	-	-	-	-	-	-	-	-	-
110	x	155	56	44	26	14580	240	125	240	180	8	x	M12	
120	x	165	56	44	26	17880	250	125	250	180	9	x	M12	
-	-	-	-	-	-	-	-	-	-	-	-	-	-	-
130	x	180	64	52	34	25950	350	125	240	170	12	x	M12	
140	x	190	68	54	34	26950	350	190	210	150	9	x	M14	
150	x	200	68	54	34	32950	400	190	230	170	10	x	M14	
160	x	210	68	54	34	37950	450	190	230	170	11	x	M14	
170	x	225	78	64	44	44950	500	190	180	130	12	x	M14	
180	x	235	78	64	44	46950	500	190	170	130	12	x	M14	

Weitere Größen auf Anfrage/Other sizes on request



1 inch = 25,4 mm • 1 ft-lbs = 1,3558 Nm • 1 lbs = 4,4482 N • 1 psi = 0,0069 N/mm²

Erläuterungen/Explanations

d x D, L, L₁, L₃ =

Grundabmessungen, Spannsätze ungespannt
Basic dimensions, Locking Assembly in
loose conditions

T = übertragbares Drehmoment
Transmissible torque

F_{ax} = Übertragbare Axialkraft
Transmissible axial force

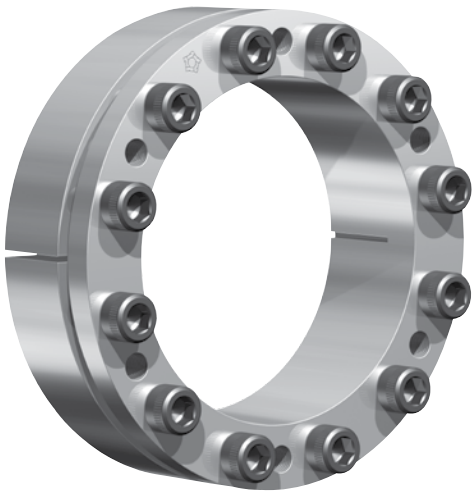
T_A = Anzugsmoment Spannschraube
Tightening torque screw

p_w = Flächenpressung zwischen Spannsatz und Welle
Surface pressure between Locking
Assembly and shaft

p_n = Flächenpressung zwischen Spannsatz und Nabe
Surface pressure between Locking
Assembly and hub

Abmessungen Dimensions							T oder/or F _{ax}		T _A	P _w	P _n	Schrauben Screws	
d	d	x	D	L	L ₁	L ₃						Anzahl Quantity	Größe Size
inch							ft-lbs	lbs	ft-lbs	psi			
3/4	0,750	x	1,850	1,339	1,102	0,669	260	7000	10	40600	17400	5	x M6
-	-	-	-	-	-	-	-	-	-	-	-	-	-
7/8	0,875	x	1,850	1,339	1,102	0,669	295	7400	10	38800	17800	5	x M6
-	-	-	-	-	-	-	-	-	-	-	-	-	-
1	1,000	x	1,969	1,339	1,102	0,669	415	8100	10	40600	20000	6	x M6
1 1/8	1,125	x	2,165	1,339	1,102	0,669	460	8100	10	36200	18600	6	x M6
1 3/16	1,188	x	2,165	1,339	1,102	0,669	480	8100	10	34100	18600	6	x M6
1 1/4	1,250	x	2,362	1,339	1,102	0,669	700	11200	10	42000	21700	8	x M6
1 3/8	1,375	x	2,362	1,339	1,102	0,669	775	11200	10	38800	21700	8	x M6
1 7/16	1,438	x	2,559	1,339	1,102	0,669	805	11200	10	38000	21200	8	x M6
1 1/2	1,500	x	2,559	1,339	1,102	0,669	840	11200	10	36500	21200	8	x M6
-	-	-	-	-	-	-	-	-	-	-	-	-	-
1 5/8	1,625	x	2,953	1,614	1,299	0,787	1500	15700	26	44200	24300	7	x M8
1 3/4	1,750	x	2,953	1,614	1,299	0,787	1610	15700	26	41300	24300	7	x M8
1 7/8	1,875	x	2,953	1,614	1,299	0,787	1700	19100	26	39300	22900	7	x M8
1 15/16	1,938	x	3,150	1,614	1,299	0,787	1790	19100	26	37400	22900	7	x M8
2	2,000	x	3,150	1,614	1,299	0,787	1790	19100	26	36800	22900	7	x M8
2 1/8	2,125	x	3,346	1,614	1,299	0,787	2180	22500	26	39600	25100	8	x M8
2 3/16	2,188	x	3,346	1,614	1,299	0,787	2250	22500	26	38800	25100	8	x M8
2 1/4	2,250	x	3,543	1,614	1,299	0,787	2320	22500	26	37000	23600	8	x M8
2 3/8	2,375	x	3,543	1,614	1,299	0,787	2470	22500	26	35200	23600	8	x M8
2 7/16	2,438	x	3,740	1,614	1,299	0,787	2840	24700	26	38500	25100	9	x M8
2 1/2	2,500	x	3,740	1,614	1,299	0,787	2910	24700	26	37500	25100	9	x M8
2 9/16	2,563	x	3,740	1,614	1,299	0,787	3010	24700	26	36700	25100	9	x M8
2 11/16	2,688	x	4,331	1,969	1,575	0,945	4500	36000	52	41300	26500	8	x M10
2 3/4	2,750	x	4,331	1,969	1,575	0,945	4630	36000	52	40300	25800	8	x M10
2 7/8	2,875	x	4,528	1,969	1,575	0,945	4790	36000	52	38400	24300	8	x M10
2 15/16	2,938	x	4,528	1,969	1,575	0,945	4930	36000	52	37400	24300	8	x M10
3	3,000	x	4,724	1,969	1,575	0,945	5260	36000	52	36000	24300	8	x M10
3 1/4	3,250	x	4,921	1,969	1,575	0,945	6230	40500	52	38500	25800	9	x M10
3 3/8	3,375	x	4,921	1,969	1,575	0,945	6450	40500	52	37400	25800	9	x M10
3 7/16	3,438	x	5,118	1,969	1,575	0,945	6480	40500	52	37000	24300	9	x M10
3 1/2	3,500	x	5,118	1,969	1,575	0,945	6700	40500	52	36000	24300	9	x M10
3 3/4	3,750	x	5,315	1,969	1,575	0,945	7800	45000	52	37400	25800	10	x M10
3 15/16	3,938	x	5,709	2,205	1,732	1,024	9870	54000	92	38800	27200	8	x M12
4	4,000	x	5,709	2,205	1,732	1,024	9960	54000	92	38200	27200	8	x M12
4 7/16	4,438	x	6,102	2,205	1,732	1,024	10800	54000	92	34500	25800	8	x M12
4 3/4	4,750	x	6,496	2,205	1,732	1,024	13200	56200	92	36000	25800	9	x M12
4 15/16	4,938	x	7,087	2,520	2,047	1,339	18400	78700	92	35800	24300	12	x M12
5	5,000	x	7,087	2,520	2,047	1,339	19100	78700	92	34500	24300	12	x M12
5 7/16	5,438	x	7,480	2,677	2,126	1,339	19900	78700	140	30100	21400	9	x M14
5 15/16	5,938	x	7,874	2,677	2,126	1,339	24300	90000	140	33000	24300	10	x M14
-	-	-	-	-	-	-	-	-	-	-	-	-	-
6 7/16	6,438	x	8,858	3,071	2,520	1,732	33200	112000	140	26100	18800	12	x M14
6 15/16	6,938	x	9,252	3,071	2,520	1,732	34600	112000	140	24600	18800	12	x M14

Weitere Größen auf Anfrage/Other sizes on request



ECOLOC

Als Weltmarktführer im Bereich der Welle-Welle-Verbindungen und der Welle-Nabe-Verbindungen bietet RINGFEDER POWER TRANSMISSION heute mehr als je zuvor. Ein exzellentes Know-How und eine verbesserte Produkt- und Vertriebsstruktur, stehen heute all jenen zur Verfügung, die Erfahrung, Flexibilität und Innovation zu schätzen wissen.



Hotline

+49 (0) 6022 2204-0



Fax

+49 (0) 6022 2204-11



Lieferung / Delivery

innerhalb von 24 Stunden
within 24 hours



RINGFEDER POWER TRANSMISSION Qualitätsmanagement Quality Management

DIN EN ISO 9001:2008

Nutzen Sie unsere Stärken!

As world leader in the shaft-shaft connector and the shaft-hub connector market, RINGFEDER POWER TRANSMISSION today offers more than ever before. Excellent technical know-how together with an improved production and sales organization are available to those who appreciate the benefits of application experience, flexibility, innovation and reliability.

Use our Strength!

RINGFEDER POWER TRANSMISSION GMBH

- Oberschlesienstr. 15, D-47807 Krefeld, Germany
- Lützeltaler Str. 5a, D-63868 Großwallstadt, Germany · Phone: +49 (0) 6022 2204-0 · Fax: +49 (0) 6022 2204-11
E-mail: sales.international@ringfeder.com · E-mail: sales.international@gerwah.com

RINGFEDER POWER TRANSMISSION USA CORPORATION

165 Carver Avenue, P.O. Box 691 Westwood, NJ 07675, USA · Toll Free: +1 888 746-4333 · Phone: +1 201 666 3320
Fax: +1 201 664 6053 · E-mail: sales.usa@ringfeder.com · E-mail: sales.usa@gerwah.com

RINGFEDER POWER TRANSMISSION INDIA PRIVATE LIMITED

Plot No. 4, Door No. 220, Mount - Poonamallee Road, Kattupakkam, Chennai – 600 056, India
Phone: +91 (0) 44-2679-1411 · Fax: +91 (0) 44-2679-1422 · E-mail: sales.india@ringfeder.com · E-mail: sales.india@gerwah.com

KUNSHAN RINGFEDER POWER TRANSMISSION COMPANY LIMITED

German Industry Park, No. 508 Hengguanjing Road, Zhangpu Town 215321, Kunshan City, P.R. China
Phone: +86 (0) 512-5745-3960 · Fax: +86 (0) 512-5745-3961 · E-mail: sales.china@ringfeder.com

RINGFEDER POWER TRANSMISSION

www.ecoloc.com