

FINAL DRAWING

NAME HEAT EXCHANGER

MESSRS. SHIN KURUSHIMA DOCKYARD CO., LTD.

SNO. 2916

RULE NK

NO.	SURFACE	NAME	QTY/S	DWG NO.	TYPE
1.	79 m ²	LO COOLER	1	308115	LCH4F-79B26
2.	14 m ²	FW COOLER	1	308116	FCH2F-14B14
3.	8 m ²	GEN ENG FW COOLER	1	308117	FCH2F- 8B12
4.	4 m ²	DRAIN COOLER	1	308118	DCH4F- 4B10

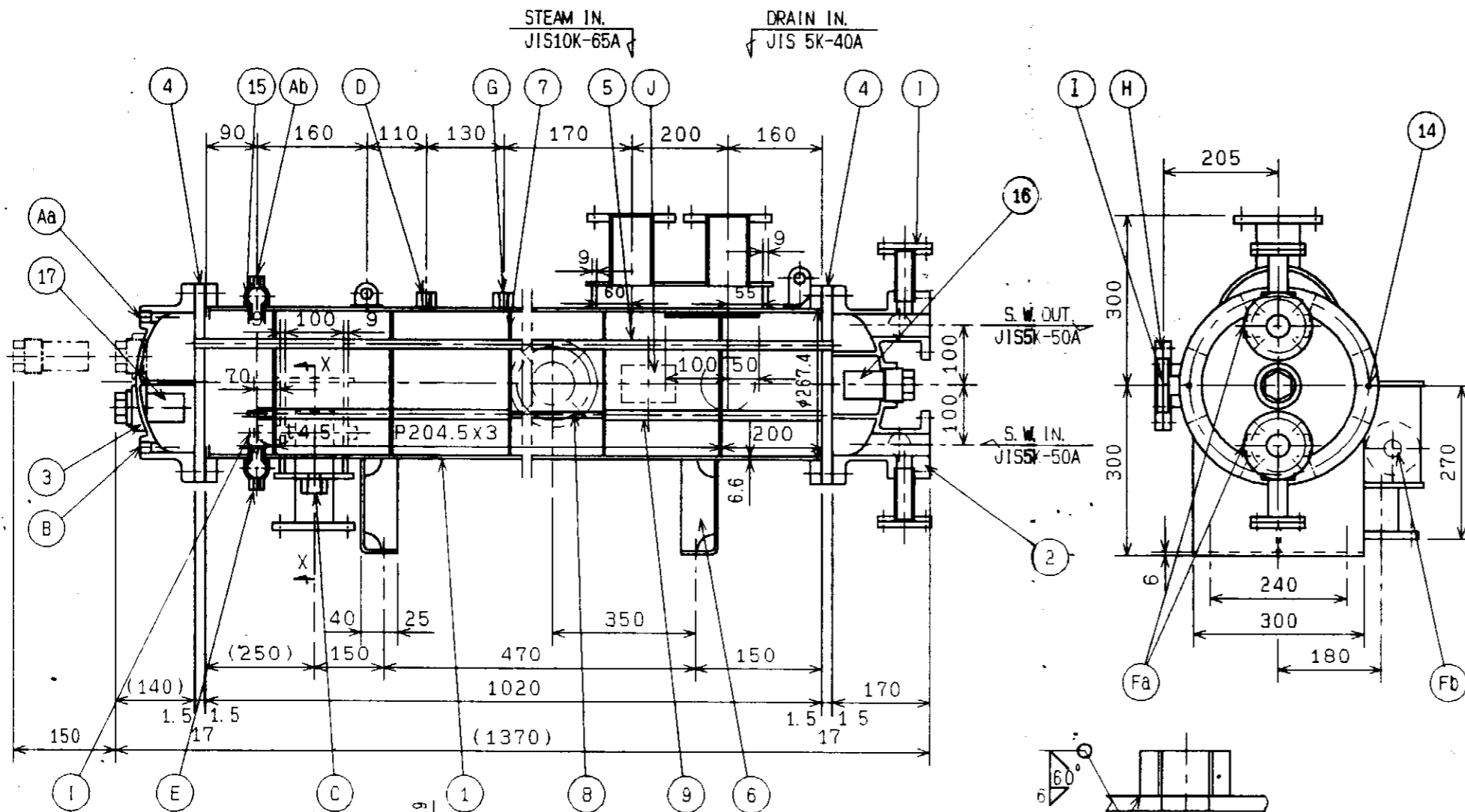
BAY PACIFIC

LIST NO. 8M- /
SHIN KURUSHIMA
DOCKYARD CO., LTD.



YAMASHINA SEIKI CO., LTD.

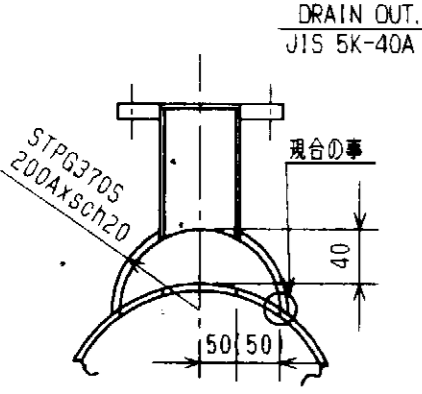
THIRD ANGLE PROJECTION



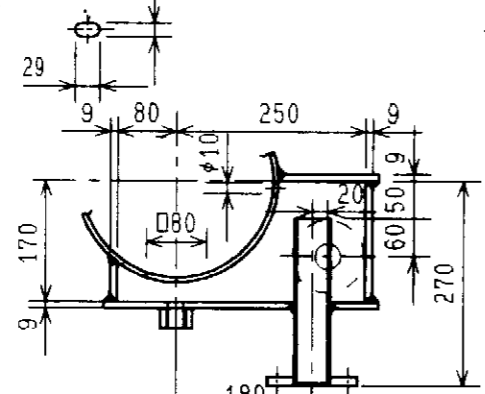
DESIGN DATA		設計データ	
ITEM	UNIT	SHELL SIDE	TUBE SIDE
項目	単位	側	側
FLUID	流体	STEAM/DRAIN	SW 海水
QUANTITY	流量	600 kg/h	13
IN TEMP.	入口温度	100 °C	32.0
OUT TEMP.	出口温度	70 °C	59.2
PRESSURE	使用圧力	ATM	3.5
TEST P.	試験圧力	2.5	6.0
VELOCITY	流速	---	1.20
PRESS. DROP	圧力損失	---	0.18
FOULING RESIS.	汚れ係数	85	
SURFACE AREA	伝熱面積	4	
HEAT EXCHANGED	交換熱量	340680	

ACCESSORIES					付属品	
MARK	N	A	M	SIZE	REQ'D	REMARKS
記号	名	称	寸法	台数	備考	
A	6	AIR COCK	空気抜コック	M20x1.5	1/1	6A JISF7387(A)/(B)
B	1	DRAIN COCK	ドレンコック	M20x1.5	1	6A (A)
C	1	DRAIN COCK	ドレンコック	M20x1.5	1	6A (B)
D	1	SAFETY VALVE	安全弁	PT3/4	1	SP. 1.5kg/cm ² G
E	1	PLUG	プラグ	PT1/4	1	
F	2	THERMOMETER	温度計	PF1/2	2/1	0~100°C 50I/20I
G	1	C. G. & COCK	液面計・コック	PT3/8	1/1	φ75・76cmHg-5K
H	1	PEEP HOLE	覗き穴	5K-65A	1	WITH BLIND FL
I	4	CHEM. CLN. SEAT	化学洗浄座	5K-25A	4	盲フランジ付き
J	1	NAME PLATE	銘板	DC-2E	1	ENGLISH
PAINTING					DRY WEIGHT	
塗装色 HR SILVER 耐熱シルバ					重量 210 kg	
RULE					QUANT IN	
規格 NK					内容量	
No. OF REQ'D					SHELL SIDE	
製作台数 1					筒側 40 l	
					TUBE SIDE	
					管側 20 l	

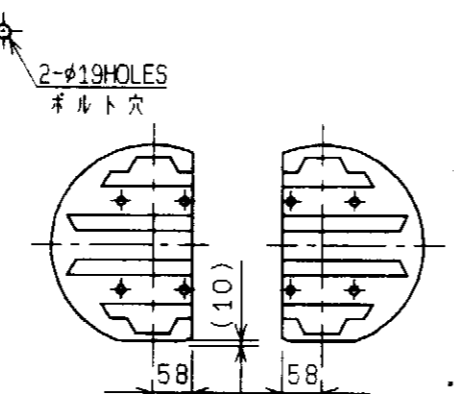
INSIDE OF CHAMBER TO BE TAR EPOXY COATED 水室内面タールエポキシ塗料のこと。



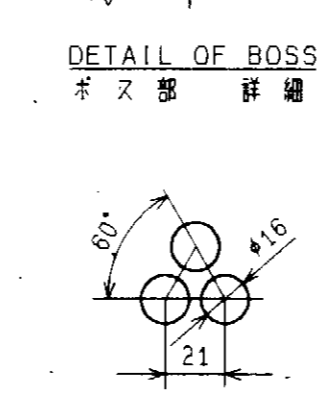
STEAM & DRAIN INLET
蒸気及びドレン入口部詳細



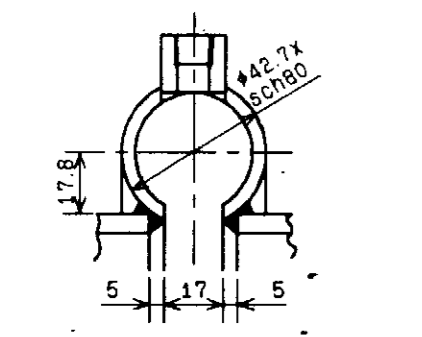
SECTION "X" - "X"
"X" - "X" 断面



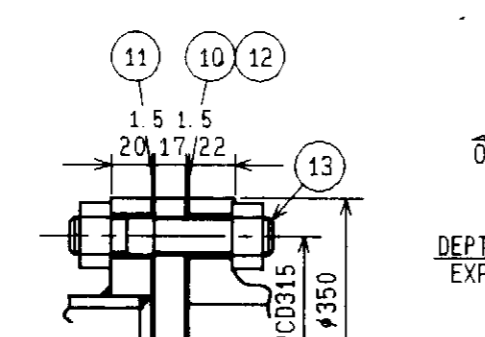
CUT LINE OF BAFFLE PLATE
邪魔板切欠部詳細



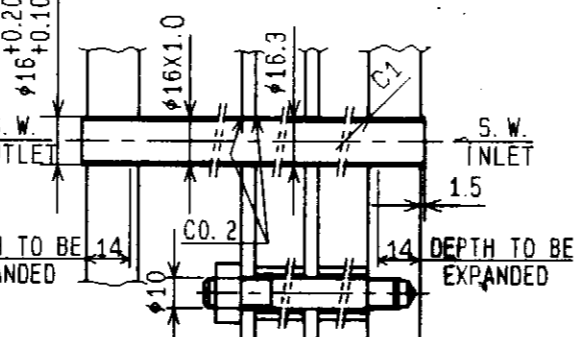
LAYOUT OF TUBE
管配列



DETAIL OF EXPANTION JOINT
伸縮継手部詳細



DETAIL OF STUD BOLT
挿込みボルト部詳細



DETAIL OF TUBING & SPACING BAFFLE
管取付部及び邪魔板部詳細

MARK	No.	MATERIAL	NAME OF PIECE	SIZE
記号	数	材料	部品名称	寸法
17	2	Zn	PROTECTING ZINC	保護亜鉛 φ50x40l
16	1	Zn	PROTECTING ZINC	保護亜鉛 φ50x40l
15	1	STPG3705	EXPANTION JOINT	伸縮継手 32Axsch80
14	4	SS400	JACK BOLT	押し上げボルト・ナット M12x50l
13	16sets	SS400	STUD BOLT & NUT	挿込みボルト・ナット M16x105l
12	1	NON-	GASKET	ガスケット t1.5
11	2	ASBESTOS	GASKET	ガスケット t1.5
10	1	SHEET	GASKET	ガスケット t1.5
9	1set	SGP	SPACER	スペーサ 10A
8	1set	SS400	TIE ROD	タイロッド φ10
7	4	SS400	BAFFLE PLATE	邪魔板 t4.5
6	2sets	SS400	SADDLE	鞍 t6
5	78	C6870T	COOLING TUBE	冷却管 φ16xt1.0
4	2	C4621P	TUBE SHEET	管板 t17
3	1	FC200	RETURN CHAMBER	水返室 木型No. 105
2	1	FC200	WATER CHAMBER	水室 木型No. 104
1	1	SGP	SHELL	胴体 250Axt6.6

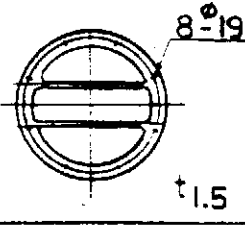
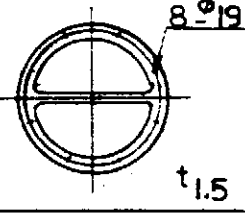
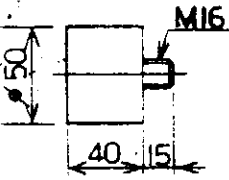
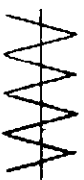
APP <i>T. Uetanaka</i>	DRAIN COOLER SECTIONAL ASSEMBLY	DWG No. 308118
CHECK <i>T. Uetanaka</i>		DATE MAR. 22 '96.
DWG <i>T. Uetanaka</i>		SCALE <input checked="" type="checkbox"/> 1:1 製令番号 納入日 平成 年 月 日

SPRERS
予備品

PAGE 5/5

DCH4F-4B10 4m³
DRAIN COOLER

SHIP NO. 2916
BOX NO.

NO.	NAME	SKETCH	MATERIAL	SUPPLY PER SHIP		DRAWING		REMARKS
				WORK-ING	SPARE	NO.	PART NO.	
1	GASKET ガスケット		NON ASBESTOS	1		309118	10	O.D. 350 P.C.D. 315 I.D. 269 W=0.12kg
2	GASKET ガスケット		NON ASBESTOS	1		"	12	O.D. 350 P.C.D. 315 I.D. 269 W=0.11kg
3	PROTECTING ZINC 保護亜鉛		Zn	3	3	"	16 17	W=1.53kg
4	SPRING FOR SAFETY VALVE		SWP	1	1	"	0	SP 15 W=0.02kg

MFR'S. NAME & ADDRESS: YAMASHINA SEIKI CO., LTD. SHIGA JAPAN
TOTAL WEIGHT: W = 1.55 kg