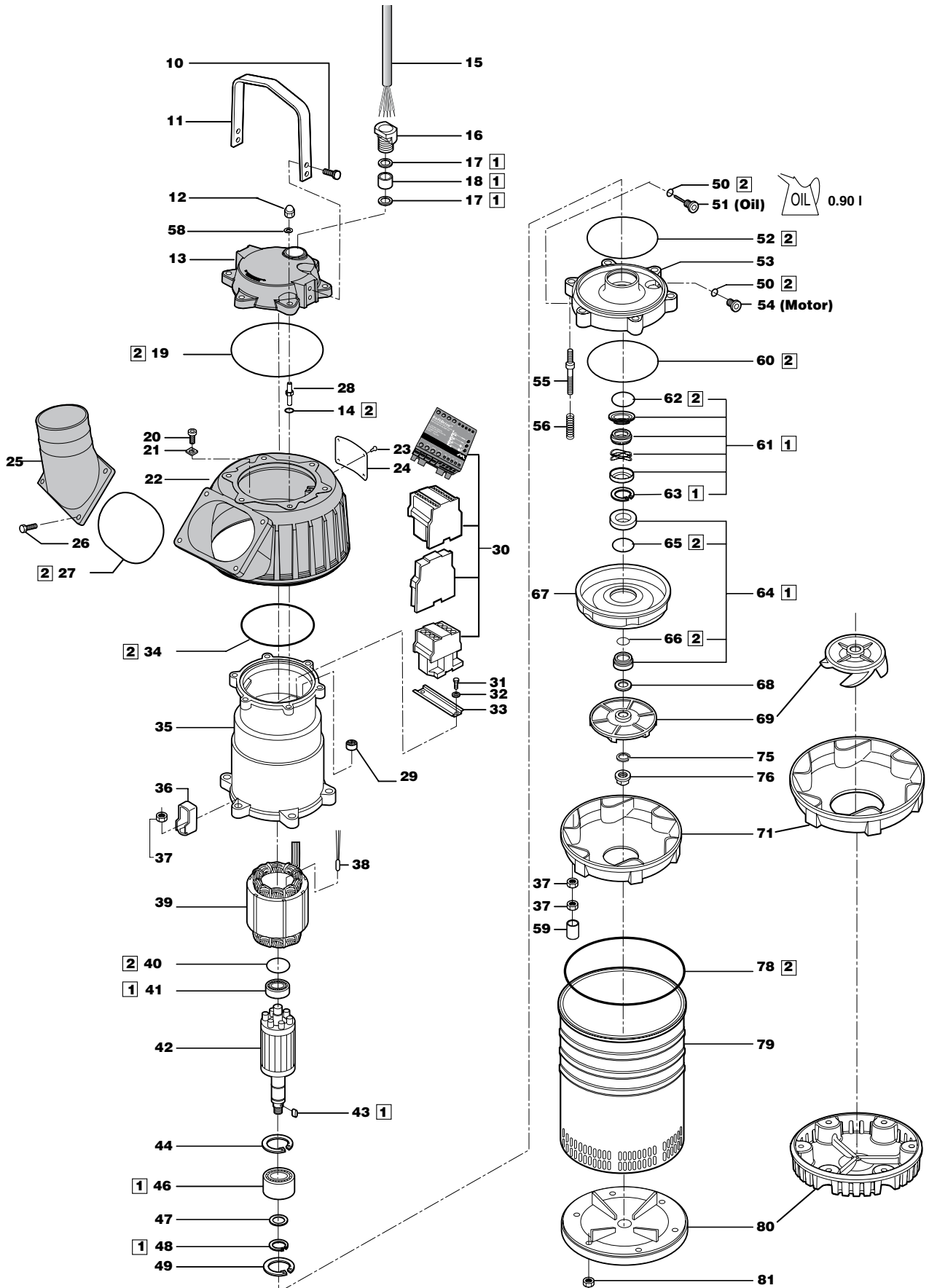


# J 54 ND/HD/LD 50/60Hz

Serial No. 4576-

For previous models, please contact ABS.



## J 54 ND/HD/LD 50/60 Hz

Pos nr Item No Pos.-Nr. No de repérage Posicion	Detalj nr Part No. Bestell-Nr. No de pièce Referencia	Benämning Bezeichnung	Denomination Designation Description	Antal Quantity Anzahl Nombre Cantidad
1	00830942	SERVICESATS KOMPL. SERVICESATZ KOMPL.	SERVICE KIT COMPL. JEU DE SERVICE COMPL. JUEGO SERVICIO COMPL.	1
2	61190242	O-RINGSSATS (inkluderad i pos 1) O-RINGSATZ (in pos 1 eingeschlossen)	O-RING KIT (included in pos 1) JEU DE JOINTS (incl. in pos 1) KIT DE JUNTAS (incl. in pos 1)	1
10	11200128	Skruv Schraube	Screw Vis Tornillo	4
11	42000020	Handtag Handgriff	Handle Poignée Asidero	1
12	11420015	Kupolmutter Hutmutter	Cap nut Ecrou borgne Tuerca	6
13	32480142	Lock 1 x PG29 Deckel 1 x PG29	Cover 1 x PG29 Couvercle 1 x PG29 Tapa 1 x PG29	1
14	00831638	O-ring O-Ring	O-ring Joint torique Junta torica	6
15	00831203 00831206 00831207 00831189 00831755 00831753 00831199 00831192 00831193	KABEL KABEL 20 m 4x2,5 mm <sup>2</sup> 20 m 4x4 mm <sup>2</sup> 20 m 4x6 mm <sup>2</sup> 20 m 10 x 2,5 mm <sup>2</sup> 20 m 3x2,5+3x2,5/3E+3x1,5 20 m 3x1,5+3x1,5/3E 65 ft AWG 8-4 W / CSA 65 ft AWG 10-4 SOOW / CSA 65 ft AWG 12-4 SOOW / CSA	CABLE CÂBLE CABLE	1
16	00831297 00830196 00830197	KABELGENOMFÖRING KABELDURCHFÜHRUNG PG 29 Ø 8-15,5 mm PG 29 Ø 16-22 mm PG 29 Ø 22-26 mm	CABLE GLAND GUIDE DE CÂBLE JUNTA DE CABLE	1
17	00831393 00830159 00830156 11470099 00830167 00830092	BRICKA SCHEIBE 4 x 2,5 mm <sup>2</sup> / 3x1,5+3x1,5/3E 4 x 4 mm <sup>2</sup> / AWG 14-4 4 x 6 mm <sup>2</sup> / AWG 12-4 / 4 x 2,5 mm <sup>2</sup> NSSHÖU-J 1000 V 10 x 2,5 mm <sup>2</sup> / AWG 12-7 3x2,5+3x2,5/3E+3x1,5 / AWG 10-4 AWG 8-4	WASHER RONDELLE ARANDELA	2
18	00831394 00830158 00830155 13400187 00830166 00830091	KABELTÄTNING KABELDICHTUNG 4 x 2,5 mm <sup>2</sup> / 3x1,5+3x1,5/3E Ø 13 mm 4 x 4 mm <sup>2</sup> / AWG 14-4 Ø 15,5 mm 4 x 6 mm <sup>2</sup> / AWG 12-4 / 4 x 2,5 mm <sup>2</sup> NSSHÖU-J 1000 V Ø 18 mm 10 x 2,5 mm <sup>2</sup> / AWG 12-7 Ø 23 mm 3x2,5+3x2,5/3E+3x1,5 / AWG 10-4 Ø 20 mm AWG 8-4 Ø 26 mm	CABLE SEAL MANCHON DE CÂBLE MANGUITO DE CABLE	1
19	11120890	O-ring O-Ring	O-ring Joint torique Junta torica	1
20	11250112	Skruv Schraube	Screw Vis Tornillo	1
21	11510014	Kabelbricka Kabelscheibe	Cable washer Rondelle Arandela	1

## J 54 ND/HD/LD 50/60 Hz

Pos nr Item No Pos.-Nr. No de repérage Posicion	Detalj nr Part No. Bestell-Nr. No de pièce Referencia	Benämning Bezeichnung	Denomination Designation Descripcion	Antal Quantity Anzahl Nombre Cantidad
22	32480145	Överdel Hauptdeckel	Main cover Couvercle principal Tapa	1
23	11550015	Drivskruv Treibschraube	Drivescrew Goujon Tornillo	4
24		SKYLT DATENSCHILD	NAMEPLATE PLAQUE PLACA	1
	42240183 42240194 -	Standard USA for CSA nameplate contact ABS Canada		
25		TRYCKANSLUTNING ANSCHLUSS	DISCHARGE SPIGOT RACCORD CONEXION	1
	61170130 61170131 32820511 32820512 32820513 32820529 32820514 32820515 00830086 00830346 00830347 00830348	3" 4" 6" G 3" G 4" G 6" NPT 3" NPT 4" NPT 6" Storz 3"/B Storz 4"/A Storz 6"/F	(Slang/Hose/Schlauch/ Tuyau/Tubo) (Slang/Hose/Schlauch/ Tuyau/Tubo) (Slang/Hose/Schlauch/ Tuyau/Tubo) (Gånganslutning/BSP-thread/Gewinde/Fileté/Descarga) (Gånganslutning/BSP-thread/Gewinde/Fileté/Descarga) (Gånganslutning/BSP-thread/Gewinde/Fileté/Descarga) (Thread/Fileté) (Thread/Fileté) (Thread/Fileté) (Snabbkoppling/Kupplung) (Snabbkoppling/Kupplung) (Snabbkoppling/Kupplung)	
26	11200163	Skruv Schraube	Screw Vis Tornillo	4
27	11120898	O-ring O-Ring	O-ring Joint torique Junta torica	1
28	11350148	Pinnbult Stiftschraube	Stud bolt Boulon prisonnier Esparrago	6
29	00830295	Kabeltätning Kabeldichtung	Cable Seal Manchon caotchouc Manguito de cable	2
30		Kontaktor (inkl. spole) Schalterschütz (inkl. Spule)	Contacteur (incl. coil) Contacteur (incl. bobine) Contacteur (incl. bobina)	1
	00831671 00831673 00831675	230 V 50 Hz 400 V 50 Hz 500 V 50 Hz		
	00831671 00831672 00831674 00831676	230 V 60 Hz 380 V 60 Hz 460 V 60 Hz 575 V 60 Hz		
	00830195	Ändstöd Endklammer	Support bracket Support Soporte	2
	61130167	Kopplingsplint Y/D kompl. Klemmbr. Stern-Dreieck kompl.	Terminal board Star-Delta compl. Plaque à bornes pour É/T compl. Placa de bornas en E/T compl.	1
	00830318	Kopplingsplint 1000 V kompl. Klemmbr. 1000 V kompl.	Terminal board 1000 V compl. Plaque à bornes pour 1000 V compl. Placa de bornas en 1000 V compl.	1
	00831695	Softstart PSD 33DA 4015-CP kompl. Softstart PSD 33DA 4015-CP kompl.	Softstart PSD 33DA 4015-CP compl. Softstart PSD 33DA 4015-CP compl. Softstart PSD 33DA 4015-CP compl.	1

## J 54 ND/HD/LD 50/60 Hz

Pos nr Item No Pos.-Nr. No de repérage Posicion	Detalj nr Part No. Bestell-Nr. No de pièce Referencia	Benämning Bezeichnung	Denomination Designation Description	Antal Quantity Anzahl Nombre Cantidad
31	11250112	Skruv Schraube	Screw Vis Tornillo	2
32	11510014	Fjäderbricka Federring	Spring washer Rondelle Arandela	2
33	13430351	DIN-skena Profilschiene	Omega rail Chapeau profilé Rail	1
34	11120891	O-ring O-Ring	O-ring Joint torique Junta torica	1
35	31000342	Statorhus Motorgehäuse	Stator housing Logement du stator Carcasa estator	1
36	13400189	Gummiskydd Gummischutz	Rubber cover Capuchon caoutchouc Tapa de goma	6
37	11400085	Mutter Mutter	Nut Ecrou Tuerca	18
38	12120215	Temperaturvakt Termoschalter	Thermal switch Micro-contacteur Termico	3
39		STATOR STATOR	STATOR STATOR ESTATOR	1
	00830896	230/400 V 50 Hz		
	00830897	400/690 V 50 Hz		
	00830898	500/865 V 50 Hz		
	00830899	578/1000 V 50 Hz		
	00830900	208 V 60 Hz		
	00830901	220/380 V 60 Hz		
	00830902	230/460 V 60 Hz		
	00830898	575 V D 60 Hz		
40	11120893	O-ring O-Ring	O-ring Joint torique Junta torica	1
41	11010077	Kullager, övre Kugellager, oben	Ball bearing, upper Roulement, supérieur Rodamiento, superior	1
42	00830892	Rotor med axel Rotor mit welle	Rotor with shaft Rotor avec arbre Rotor y eje	1
43	11630109	Plattkil Flachkeil	Flat key Clavette Chaveta	1
44	11070065	Låsring Nutring	Circlip Circlip Circlip	1
46	11020016	Kullager, nedre Kugellager, unten	Ball bearing, lower Roulement, inférieur Rodamiento, inferior	1
47	11060006	Bricka Scheibe	Washer Rondelle Arandela	1
48	11070067	Låsring Nutring	Circlip Circlip Circlip	1

## J 54 ND/HD/LD 50/60 Hz

Pos nr Item No Pos.-Nr. No de repérage Posicion	Detalj nr Part No. Bestell-Nr. No de pièce Referencia	Benämning Bezeichnung	Denomination Designation Descripcion	Antal Quantity Anzahl Nombre Cantidad
49	11070066	Låsring Nutring	Circlip Circlip Circlip	1
50	11120894	O-ring O-Ring	O-ring Joint torique Junta torica	2
51	00830310	Oljeplugg med oljesticka (oil) Öllochschaube mit Standzeiger (oil)	Oil plug with oil stick (oil) Bouchon avec indicateur du niveau (oil) Tapón aceite y indicador del nivel de aceite (oil)	1
52	11200446	O-ring O-Ring	O-ring Joint torique Junta torica	1
53	31040638	Gavel Ölgehäuse	Oil casing Reservoir d'huile Camara aceite	1
54	00830309	Inspektionsplugg, motor Verschlußschraube, Motor	Inspection plug, motor Manchon caoutchouc Manguito de goma	6
55	11350167	Pinnbult Stiftschraube	Stud bolt Boulon prisonnier Esparragoa	6
56	11170003	Fjäder Feder	Spring Ressort Resorte	6
58	11470058	Bricka Scheibe	Washer Rondelle Arandela	6
59		GUMMIHYLSA GUMMIHÜLSE	RUBBER SLEEVE MANCHON CAOUTCHOUC MANGUITO DE GOMA	6
	13400181 00830509	ND, HD LD		
60	11120426	O-ring O-Ring	O-ring Joint torique Junta torica	1
61	00830895	Tätningseinhet, övre (Inkl. 62-63) Dichtungseinheit, oberes (Inkl. 62-63)	Seal unit, upper (Incl. 62-63) Joint mécanique, supérieur (Incl. 62-63) Junta mecanico, superior (Incl. 62-63)	1
61	11121012	O-ring O-Ring	O-ring Joint torique Junta torica	1
61	11060085	Låsring Nutring	Circlip Circlip Circlip	1
64	43070412	Tätningseinhet, nedre (Inkl. 65-66) Dichtungseinheit, unteres (Inkl. 65-66)	Seal unit, lower (Incl. 65-66) Joint mécanique, inférieure (Incl. 65-66) Junta mecanico, inferior (Incl. 65-66)	1
64	11120236	O-ring O-Ring	O-ring Joint torique Junta torica	1
64	11120895	O-ring O-Ring	O-ring Joint torique Junta torica	1
67	13400191	Oljehusgavel Gummischale	Wear plate Plateau d'usure Placa de goma	1
68	11470071	Justerbricka 0.5 mm Einstellscheibe 0.5 mm	Shim 0.5 mm Cale d'espacement 0.5 mm Espaciador 0.5 mm	1

## J 54 ND/HD/LD 50/60 Hz

Pos nr Item No Pos.-Nr. No de repérage Posicion	Detalj nr Part No. Bestell-Nr. No de pièce Referencia	Benämning Bezeichnung	Denomination Designation Description	Antal Quantity Anzahl Nombre Cantidad
69		PUMPHJUL ND LAUFRAD ND	IMPELLER ND ROUE ND IMPULSOR ND	1
	35070360 35070361	50 Hz 60 Hz		
		PUMPHJUL HD LAUFRAD HD	IMPELLER HD ROUE HD IMPULSOR HD	1
	35070353 35070362	50 Hz 60 Hz		
		PUPMPHJUL LD LAUFRAD LD	IMPELLER LD ROUE LD IMPULSOR LD	1
	00830862 00830863	50 Hz 60 Hz		
71	31470150	Diffusor ND, HD Diffusor ND, HD	Diffuser ND, HD Diffuseur ND, HD Difusor ND, HD	1
	31470151	Diffusor LD Diffusor LD	Diffuser LD Diffuseur LD Difusor LD	1
	00830249	Diffusor Polyuretan ND,HD Diffusor Polyurethan ND,HD	Diffuser Polyurethane ND,HD Diffuseur Polyuréthane ND,HD Difusor Poliuretano ND,HD	1
75	11520042	Fjäderbricka Federring	Spring washer Rondelle grower Arandela	1
76	32160535	Pumphjulsmutter Laufradmutter	Impeller nut Ecrou Tuerca	1
78	11120892	O-ring O-Ring	O-ring Joint torique Junta torica	1
79	31010303	Mantel Mantel	Outer casing Corps de pompe Carcasa exterior	1
80	31060165	Bottenplatta ND, HD Bodenplatte ND, HD	Base plate ND, HD Plaque de base ND, HD Placa de base ND, HD	1
	00830864	Bottenplatta LD Bodenplatte LD	Base plate LD Plaque de base LD Placa de base LD	1
81	11400055	Låsmutter Sicherungsmutter	Lock nut Ecrou de blockage Tuerca	6
	00830852	Fast nyckel 13/16 Schlüssel 13/16	Key 13/16 Clé 13/16 Clave 13/16	1
		<b>TILLBEHÖR ZUBEHÖR</b>	<b>ACCESSORIES ACCESSOIRES ACCESORIOS</b>	
	62680011	Zinkanodsats Katodischer Schutz	Set of Zinc Anodes Protection Cathodique Juego anodos de cinc	1

## J 54 ND/HD/LD 50/60 Hz

Pos nr Item No Pos.-Nr. No de repérage Posicion	Detalj nr Part No. Bestell-Nr. No de pièce Referencia	Benämning Bezeichnung	Denomination Designation Descripcion	Antal Quantity Anzahl Nombre Cantidad
		FASVAKT ELEKTRONISCHE BETRIEBSÜBERWACHUNG	ELECTRONIC MOTOR SUPERVISION RELAIS ÉLECTRONIQUE SUPERVISOR ELECTRÓNICO DEL MOTOR	1
	13300329	190 - 240 V, 50 Hz		
	13300330	340 - 460 V, 50 Hz		
	13300331	500 - 575 V, 50 Hz		
	13300333	190 - 240 V, 60 Hz		
	13300334	340 - 460 V, 60 Hz		
	13300335	500 - 575 V, 60 Hz		
		SERIEKÖPPLING SERIEN-KUPPLUNG	SERIES CONNECTIONS RACCORDS D'ACCOUPLLEMENT CONEXIÓN EN SERIE	1
	31210030	3"		
	31210034	4"		
	00831965	6"		
		STICKPROPP STECKER	PLUG FICHE CLAVIJA DE CONEXIÓN	1
	13100003	CEE 16A 400V 50Hz 3~		