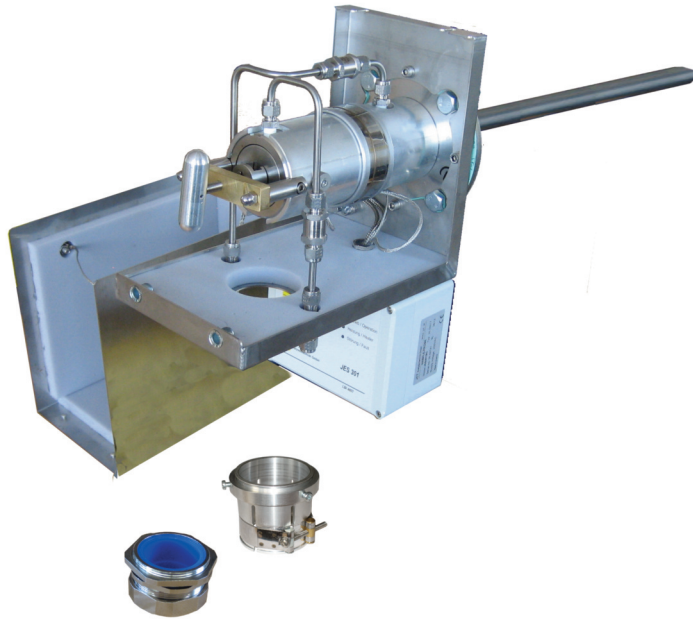


JES-301 Beheizte Gasentnahmesonde



ANWENDUNGEN

- Repräsentative kontinuierliche Gasentnahme in Prozessen mit Belastung durch Staub und/oder Feuchtigkeit
- Extraktive Gasanalyse
- Emissions- (CEMS) und Prozessüberwachung
- Entfernung von Staub aus dem Messgas

VORTEILE

- Keine Kondensation und keine chemische Reaktionen des Messgases
- Einfacher Filterelementwechsel
- Wartungsarmer Betrieb
- Sicherer, unbeaufsichtigter Betrieb
- Einfache Montage
- Auch für hohe Staubkonzentrationen
- Zuverlässiger Schutz für das Analysesystem

MERKMALE

- Homogene Beheizung ohne Kältebrücken
- Große aktive Filteroberfläche
- Filtration von außen nach innen
- Filterwechsel ohne Werkzeug
- Verschiedene Filterelemente
- Elektronischer Temperaturregler mit Übertemperaturschutz
- Temperatur Status-Kontakt
- Wetterschutzgehäuse
- Zahlreiche Optionen und Erweiterungsmodule
- Umfangreiches Zubehör



JCT

Analysentechnik
GmbH

Gasentnahmesonden

Beheizte
Messgasleitungen

Messgaskühler

Kondensat-
behandlung

Zubehör

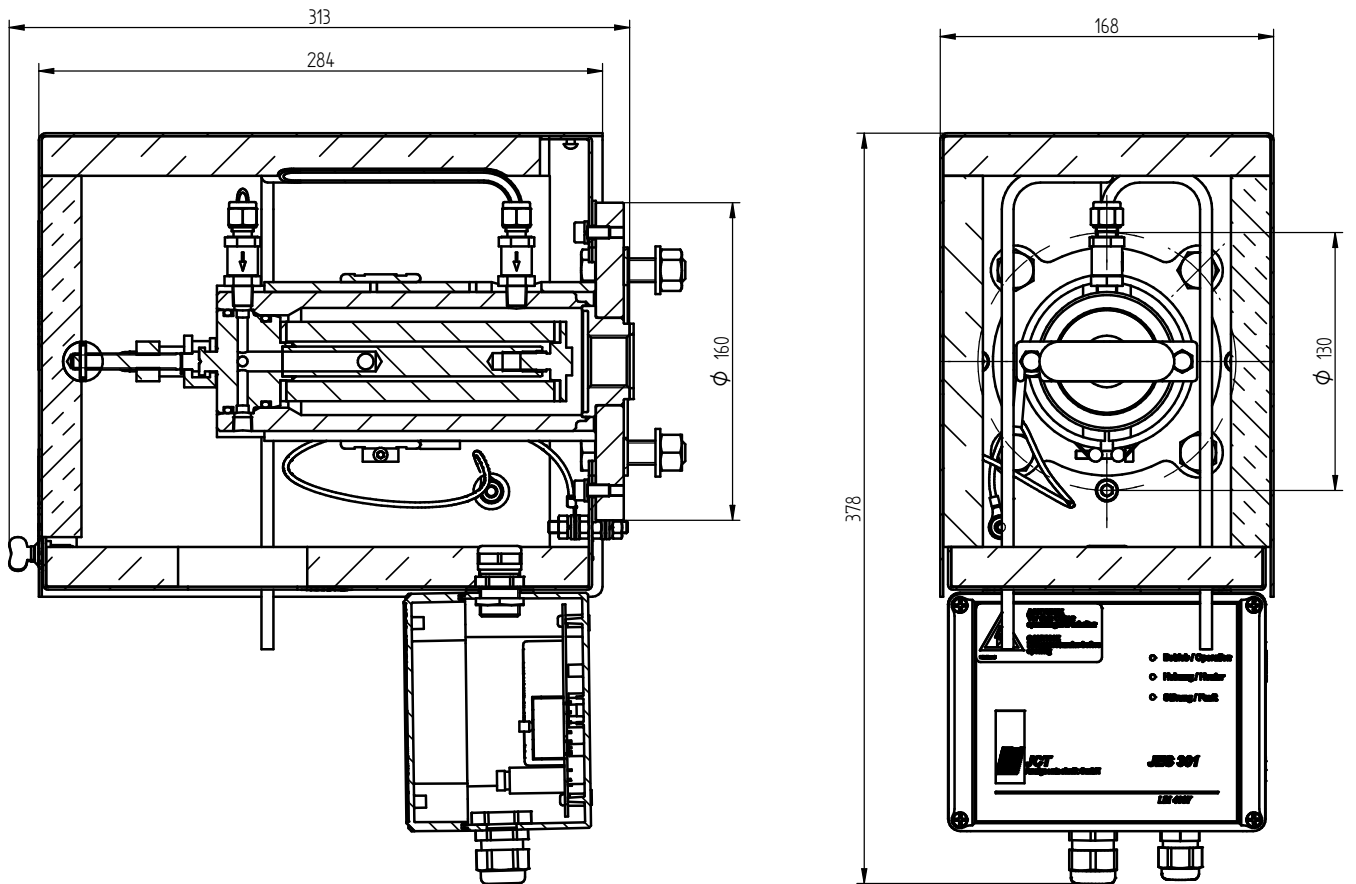
Messgas-
aufbereitungen

Messgaskonverter

MADE IN AUSTRIA



ABMESSUNGEN



Abmessungen in mm

BESTELLCODES

Modell	Filter		Optionen			Anschlussspannung und Flansch			
	2µm Keramik	0,2µm Keramik beschichtet	Anschluss für Rückspülung *1	Kalibriergas Anschluss *1	Temperaturregler	Anschlussspannung 230 VAC Flansch DN65/PN6	Anschlussspannung 230 VAC Flansch 2" ANSI (Z)	Anschlussspannung 115 VAC (X) Flansch DN65/PN6	Anschlussspannung 115 VAC (X) Flansch 2" ANSI (Z)
JES-301	X				X	35.00210	35.00221	35.00310	35.00321
JES-301B		X	X		X	35.00212	35.00213	35.00312	35.00313
JES-301C	X			X	X	35.00214	35.00239	35.00314	35.00316
JES-301BC		X	X	X	X	35.00217	35.00231	35.00317	35.00318
JES-301H	X					35.00208	35.00332	35.00308	35.00309
JES-301BH		X	X			35.00220	35.00235	35.00328	35.00329
JES-301CH	X			X		35.00226	35.00236	35.00326	35.00327
JES-301BCH		X	X	X		35.00238	35.00237	35.00330	35.00331

Lieferumfang: Gasentnahmesonde, Befestigungsmaterial, Flanschdichtung, Dichtung für Entnahmerohr, Bedienungsanleitung
*1...mit Rückschlagventil

TECHNISCHE DATEN

Modell

JES-301

Beschreibung	Stationäre beheizte Gasentnahmesonde
--------------	--------------------------------------

Betriebsdaten

Temperatur	180°C Werkseinstellung, einstellbar 5-200°C
Unter- /Übertemperatur-Grenzwert	-30K /+20K fix
Prozessdruck	max. 2 bara (optional max. 7 bara)
Einbaulage	empfohlen 5°-15° aus der Horizontalen fallend, Verdrehwinkel max. 45°
Aufheizzeit	40 min
Umgebungstemperatur	bei Inbetriebnahme -20°C....60°C bei kontinuierlichem Betrieb -30°C....60°C

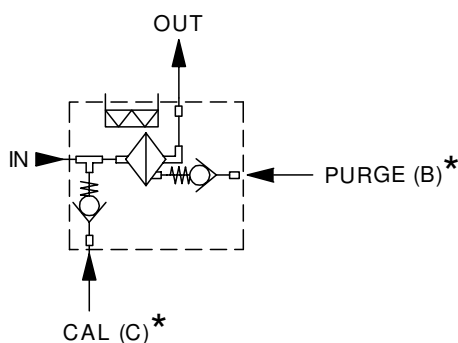
Konstruktion

Abmessungen über alles (B x H x T)	168 x 378 x 313 mm
Abmessungen Klemmkasten (B x H x T)	120 x 160 x 90 mm
Filterelement	2 µm Keramik oder 0,2 µm Keramik oberflächenbeschichtet
Aktive Filteroberfläche	170 cm ²
Montageflansch	DN 65, PN 6; Form A nach EN 1092-1; 1.4404 oder 2" ANSI Flansch; 150 lbs., nach ASME B16.5
Messgaseingang	G3/4" Innengewinde
Messgasausgang	1/8"NPT Innengewinde
Kalibriergasanschluss (Option)	6 mm Rohrstutzen, 1.4401
Rückspülanschluss (Option)	6 mm Rohrstutzen, 1.4401
Mediumberührte Materialien	1.4404, Keramik, Viton®
Schutzart	Klemmkasten IP65, Sonde IP43
Gewicht	12,5 kg
Wetterschutzgehäuse	1.4301, wärmeisoliert, Farbe Edelstahl natur
Zulassungen / Zeichen	CE

Elektrik

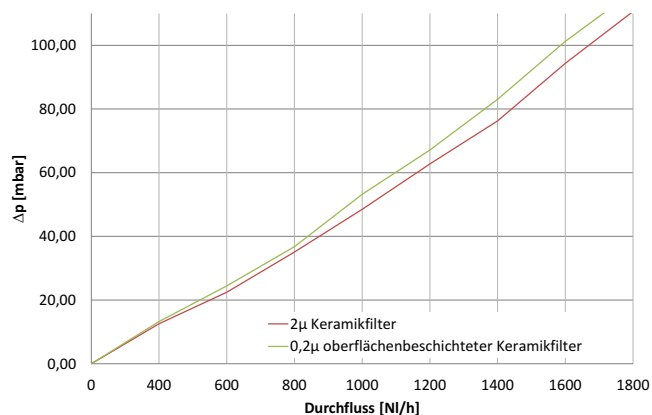
Anschlussspannung	230 VAC 50 Hz oder 115 VAC 60 Hz
Leistungsaufnahme	ca. 505 VA
Temperaturregler / -sensor	Elektronik / PT100
Elektrischer Anschluss	Federzugklemmen, Klemmbereich 0,08....2,5 mm ²
Schaltleistung Statuskontakt (potentialfrei)	230 VAC / 2 A, min. 5 VDC / 5 mA

GASFLUSS DIAGRAMM



*... nicht bei allen Modellen vorhanden

Druckverlauf in Abhängigkeit vom Durchfluss (bei neuem Filterelement und 20°C)



ERWEITERUNGSOPTIONEN UND ZUBEHÖR

Mit zusätzlichen Magnetventilen, Steuerungen und Puffertanks lassen sich die Sonden genau an die konkreten Anforderungen anpassen. Nähere Informationen dazu finden Sie auf diesem separaten Datenblatt:

- **Erweiterungsoptionen für JES-301 Gasentnahmesonden**

Filterelemente aus verschiedenen Materialien

Verdünnungseinheiten

Rückspül-Steereinheiten

Kugelhähne für Messgasein- und -ausgang

Puffertanks

Hochtemperaturlösungen

Digitale Anzeige für Temperaturregler

JCT Analysetechnik GmbH bietet umfangreiches Zubehör. Nähere Informationen dazu finden Sie auf separaten Datenblättern:

- **JER Entnahmerohre und JHD Vorfilter**

Entnahmerohre in diversen Längen und Materialien

In-Situ Vorfilter aus verschiedenen Materialien

Verlängerungsrohre in verschiedenen Materialien

- **JES-301K Rückspül-Steuergerät**

- **JES-301 Zubehör**

Flanschadapter

Zubehör für Gasanschlüsse

Zubehör für beheizte Messgasleitungen

JCT Analysetechnik GmbH

Werner Heisenberg-Straße 4 A-2700 Wiener Neustadt
 Tel. +43 (0) 2622 / 87201 Fax +43 (0) 2622 / 872011
 E-Mail: sales@jct.at Web: www.jct.at

